

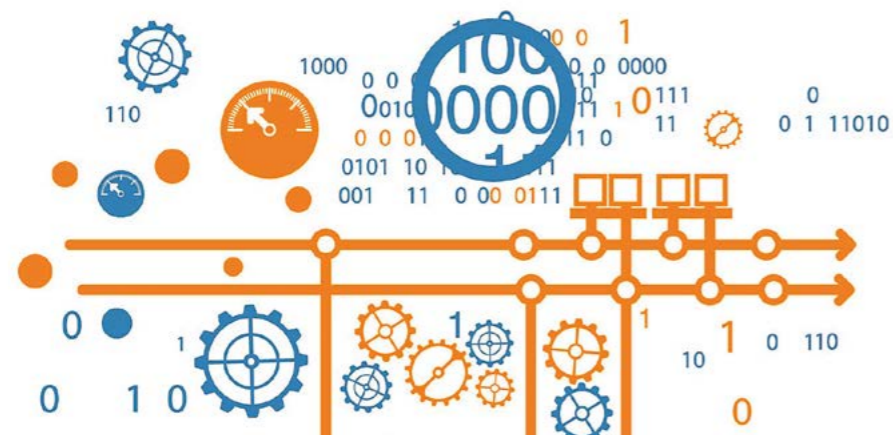


еае-консалт
Группа компаний ЭНСи



EAE.CY3

ЕАЕ.Система управления знаниями



РЕШЕНИЕ: EAE. Система управления знаниями (EAE.CY3).

РАЗРАБОТЧИК: ООО «EAE-Консалт».

ТЕХНОЛОГИЧЕСКАЯ ПЛАТФОРМА: Microsoft SharePoint.

ПОТЕНЦИАЛЬНЫЕ ЗАКАЗЧИКИ: территориально-распределенные крупные и средние компании.

КЛИЕНТЫ: ПАО «ЛУКОЙЛ». Решение тиражировано в шести бизнес-сегментах/секторах: «Геологоразведка и добыча», «Нефтепереработка, нефтехимия, газопереработка», «Сбыт нефтепродуктов», «Электроэнергетика», «Управление персоналом и организационное развитие», «Экономика и планирование».



УПРАВЛЕНИЕ ЗНАНИЯМИ:

Несмотря на колоссальные успехи в развитии технологических платформ, единственным носителем знаний и инструментом их обработки по-прежнему остается человек. Задача поставщиков технологий – предоставить в распоряжение организации такой инструмент, который позволит заложить в систему управления предприятием принцип наращивания интеллектуального капитала компании.

ООО «EAE-Консалт» предлагает своим заказчикам решение, с помощью которого на предприятии может быть построена современная система управления знаниями.





ЗАЧЕМ НУЖНА СУЗ?

ПРОБЛЕМЫ, с которыми сталкиваются предприятия:

- текучка кадров;
- территориальная разобщенность работников;
- отсутствие среды для обмена опытом;
- отсутствие базы знаний, необходимость каждый раз изобретать велосипед.

Неформализованные процессы и неформальные отношения между работниками неизбежно приводят к потере конкурентных преимуществ, снижению эффективности и в итоге к потере инвестиционной привлекательности предприятия. Система управления знаниями позволяет формализовать и систематизировать процессы накопления и использования знаний в компании.

Решение по управлению знаниями EAE.CUZ базируется на многолетнем опыте в сфере разработки систем управления знаниями для нефтегазовых компаний, на передовых технологиях компании Microsoft и лучших мировых практиках в области knowledge management.



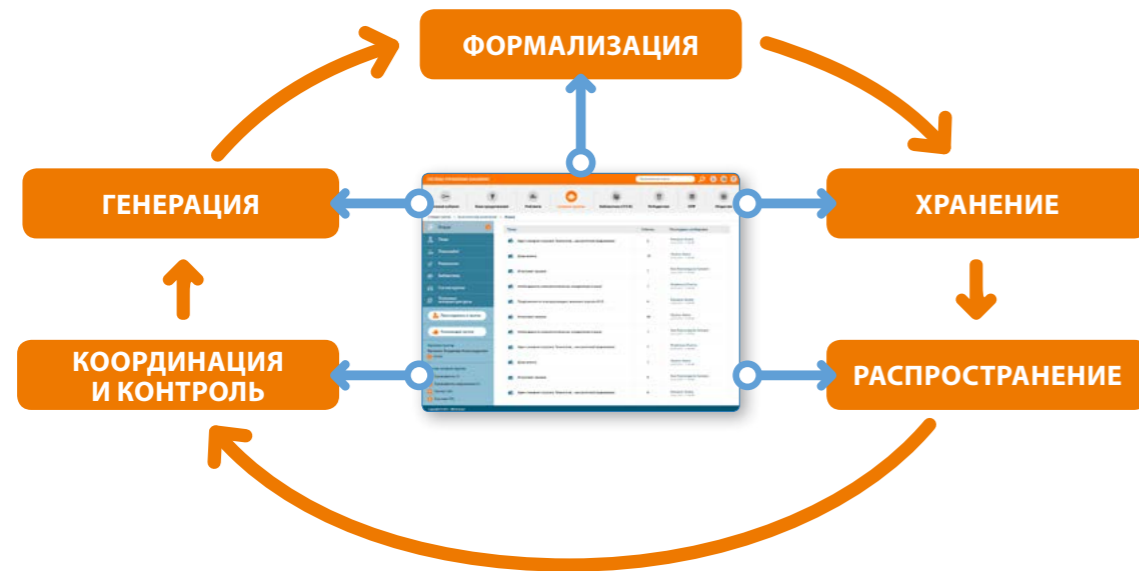
РЕШАЕМЫЕ ЗАДАЧИ

Управление знаниями — это систематические процессы накопления и использования знаний, а также получения инновационных решений, которые обеспечиваются благодаря методологической и технологической поддержке.

EAE.CUZ решает следующие задачи:

- обеспечение взаимодействия специалистов для выработки и накопления лучших практик;
- накопление знаний в виде лучших практик, обсуждений, стандартов и регламентов, электронных изданий;
- получение специалистами помощи от экспертов при решении производственных проблем;
- поиск накопленных знаний;
- поиск экспертов на основе информации о профессиональном опыте, квалификации, компетенциях, участии в проектах;
- поддержка развития персонала.

ЗАДАЧИ УПРАВЛЕНИЯ ЗНАНИЯМИ



Управление знаниями – непрерывный циклический бизнес-процесс.

ФОРМИРОВАНИЕ КОРПОРАТИВНЫХ ЗНАНИЙ



Процесс формирования знаний из слабоформализованных и внешних знаний, через проведение экспертизы и адаптации технологий к производственным условиям.



ТЕХНОЛОГИЧЕСКАЯ ПЛАТФОРМА И СОСТАВ EAE.CY3

Для решения указанных задач в компании «EAE-Консалт» была создана система «EAE. Система управления знаниями» – тиражируемое решение, легко настраиваемое на любые направления производственной деятельности.

EAE.CY3 реализована на базе платформы Microsoft SharePoint, предоставляющей удобный и мощный инструмент для организации совместной работы и накопления данных.



ПРЕИМУЩЕСТВА ТЕХНОЛОГИЧЕСКОЙ ПЛАТФОРМЫ:

- Широкое распространение продуктов компании Microsoft;
- Проверенные временем и практикой технологии, хорошо знакомые как IT-персоналу, так и пользователям;
- Удобный и эргономичный пользовательский интерфейс;
- Тесная интеграция с инфраструктурой заказчика;
- Изначальная ориентация на массовое использование;
- Гибкая ценовая политика.

Функциональный состав EAE.CY3 включает в себя девять подсистем:

- 1 Сетевые группы,
- 2 Библиотека,
- 3 Центр задач и приложений,
- 4 Рейтинги,
- 5 Победители,
- 6 Классификатор производственной деятельности,
- 7 Поиск,
- 8 Форум,
- 9 Личный кабинет.

Главная
страница «СУЗ»

СИСТЕМА УПРАВЛЕНИЯ ЗНАНИЯМИ Расширенный поиск

Личный кабинет | Банк предложений | Рейтинги | Сетевые группы | Библиотека СУЗ БС | Победители | ОПР | Общество

СУЗ БС Геологоразведка и добыча > Главная

Рекомендовать пользователям

Учебный курс
Основа бережного производства

Опрос
Моя реакция на необходимость работать в СУЗ:

Варианты	Голоса
Шок, стресс	12
Отрицание	4
Раздражение	12
Осуждение	3
Торг, взвешиваю "за" и "против"	14
Апатия, безразличие	8
Признание	14
Изучение, исследование возможностей	75
Понимание	34
Освоил, работаю регулярно, стараюсь развивать	39
ВСЕГО	218

Вы уже проголосовали

Замечания по работе СУЗ БД Гид

Темы	Последнее сообщение
Возможно также стоит начислять разное количество баллов на определенное количество символов. Вопрос: Замечания по работе нового СУЗ БС	Лукуманов Алексей Сегодня в 09:05
Подведены итоги работы. Вопрос: Замечания по работе нового СУЗ БС	Бондаренко Алексей Сегодня в 17:25
Возможно также стоит начислять разное количество баллов на определенное количество символов. Вопрос: Замечания по работе нового СУЗ БС	Зеленина Ирина Сегодня в 11:45

Рейтинг результатов работы по СУЗ БС

Номинация	Ф.И.О.	День	Месяц	Год
Лучший автор	Бондаренко Алексей Пермиль/Итифь	0	281	274
Лучший вопрос	Определение истинных значений РН в породе Бондаренко Алексей Пермиль/Итифь	0	2	27
Лучший вопрос	Наконец-то нашел ответ. Глушков Денис Пермиль/Итифь	-1	-1	31
Лучший вопрос	Презентация нового оборудования Бонев Ульянова Эльмира ЛУКСОБ-Западная Сибирь	0	2	29

Рейтинг обществ СУЗ БС
Рейтинг участников СУЗ БС
Рейтинг сетевых групп СУЗ БС

Последние обсуждения

Темы	Ответы	Последнее сообщение
Химические реагенты Форум: Оптимизация систем сбора, подготовки и транспорта	45	Бондаренко Алексей Сегодня в 16:25
Курсы повышения квалификации по инженерным изысканиям Форум: Инженерные изыскания	96	Лукуманов Алексей Сегодня в 09:05
Библиотека документов СГ: новое Форум: Инженерные изыскания	17	Зеленина Ирина Сегодня в 11:45
Химические реагенты Форум: Оптимизация систем сбора, подготовки и транспорта	0	Бондаренко Алексей Сегодня в 17:25
Курсы повышения квалификации по инженерным изысканиям Форум: Инженерные изыскания	3	Лукуманов Алексей Сегодня в 09:05
Библиотека документов СГ: новое Форум: Инженерные изыскания	18	Зеленина Ирина Сегодня в 11:45
Химические реагенты Форум: Оптимизация систем сбора, подготовки и транспорта	24	Лукуманов Андрей Сегодня в 15:21
Курсы повышения квалификации по инженерным изысканиям Форум: Инженерные изыскания	12	Алексеев Павел Сегодня в 11:22

Знания и инновации 123 (+111)

71%

Организация повторного использования знаний
Управление знаниями
Организация повторного использования знаний
Управление знаниями

Учебные материалы 103 (+17)

Курсы повышения квалификации в СДО
Обучающие видео-курсы в СДО
Как создать учебный курс?
Курсы повышения квалификации в СДО
Обучающие видео-курсы в СДО

Полезные ссылки 135 (+12)

Единый портал Бизнес-сегмента "Геологоразведка и добыча"
СУЗ БС Гид (старая версия)
Портал ОАО ЛУКОЙЛ
Корпоративная система управления знаниями (КСЗ)
Телефонный справочник

Новости СУЗ БС Гид 155 (+14)

17.09.15 Корректировка в системе рейтингов
20.09.15 Внесены изменения в систему подсчета рейтингов
22.09.15 Подведены итоги работы за II квартал 2015 года
22.09.15 Определены победители за 2014 год

События 167 (+10)

17.09.15 Опубликованы результаты конкурса
20.09.15 Состоялось собрание акционеров
22.09.15 Проведен опрос

Copyright © 2015 EAE Konsalt



ФУНКЦИОНАЛЬНЫЕ ПОДСИСТЕМЫ



Сетевые группы

Подсистема, обеспечивающая работу профессиональных сообществ и групп специалистов в конкретном направлении. Здесь происходит основная работа по накоплению, формализации и распространению знаний. Основными инструментами являются форум, библиотека документов сетевой группы и банк идей, различные списки задач и планов сообщества, а также новостные модули.



Библиотека

Основной компонент для хранения формализованных знаний. Имеет как общий для всех пользователей раздел, так и закрытые области в рамках сетевых групп. Размещаемые документы аннотируются и подлежат классификации, что обеспечивает структурированное хранение контента.

СИСТЕМА УПРАВЛЕНИЯ ЗНАНИЯМИ

Расширенный поиск

Личный кабинет | Банк предложений | Рейтинги | **Сетевые группы** | Библиотека СУЗ БС | Победители | ОПР | Общество

Главная > Сетевые группы

Геологоразведочные работы

- Сейсмические исследования
- Геологоразведочные работы
- Прочие наземные методы
- Подсчет запасов
- Лицензирование и недропользование
- Методы изучения нетрадиционных запасов углеводородов
- Перспективные проекты
- Аудит запасов и ресурсов по международной классификации

Добыча нефти и газа

- Повышение энергоэффективности добычи нефти и газа
- Одновременная-раздельная эксплуатация и закачка (ОРЭ и ОРЗ)
- Повышение надежности работы промышленных и насосно-компрессорных труб
- Динамическое оборудование
- Интеллектуальное месторождение

Исследования скважин

- Геофизические методы
- Гидродинамические методы исследования
- Испытания скважин
- Газоконденсатные исследования
- Методы изучения нетрадиционных залежей углеводородов
- Геофизические исследования технического состояния скважин
- ГДИС – ПГИ

Технологии ПНП

- Тепловые методы
- Газовые методы
- Физические методы (ГРП)
- Физические методы (прочие)
- Химические методы
- Потокоотклоняющие технологии
- Интенсификация добычи нефти (ОПЗ)
- Изоляционные работы
- Гидродинамические методы
- Технологии разработки нетрадиционных запасов углеводородов
- Применение технологий закачки специально подготовленной воды
- Технологии внутрискважинных работ

Техника и технология добычи нефти

- Повышение эффективности работы механизированного фонда
- Оптимизация систем сбора, подготовки и транспорта нефти
- Защита от коррозии
- Экологический мониторинг

Исследования ядра и пластовых флюидов

- Отбор ядра и пластовых флюидов
- Исследования ядра и шлама
- Исследования ядра для ПНП
- Исследования нефтей и конденсатов
- Исследования газов
- Исследования кернов и нетрадиционных углеводородов
- Исследования пластовых вод и технологических жидкостей

Строительство скважин

- Проектирование строительства скважин
- Техника и технологии бурения скважин
- Крепление скважин
- Буровые растворы
- Технологии заканчивания скважин

Copyright © 2015 EAE Консалт

ФУНКЦИОНАЛЬНЫЕ ПОДСИСТЕМЫ



Центр задач и предложений

Представляет собой единое окно подачи обращений (задач, вопросов, предложений) и обеспечивает автоматизацию процесса проработки задачи, вопроса, предложения от момента формирования до получения результата.

Подсистема поддерживает процессы проведения экспертизы, оценки предложений, адресные рекомендации к внедрению, обмен опытом реализации и подведение итогов.



Победители

Своеобразная Доска почета в заданных номинациях.



Рейтинги

Практически вся активность пользователей в рамках ЕАЕ.СУЗ учитывается подсистемой рейтингов. Оценки, даваемые пользователями тем или иным публикациям, также учитываются подсистемой рейтингов. Рейтинги пользователей могут агрегироваться в рейтинги сетевых групп, дочерних обществ, что позволяет контролировать активность пользователей и, например, выстраивать систему мотивации для вовлечения всех сотрудников в работу в системе.

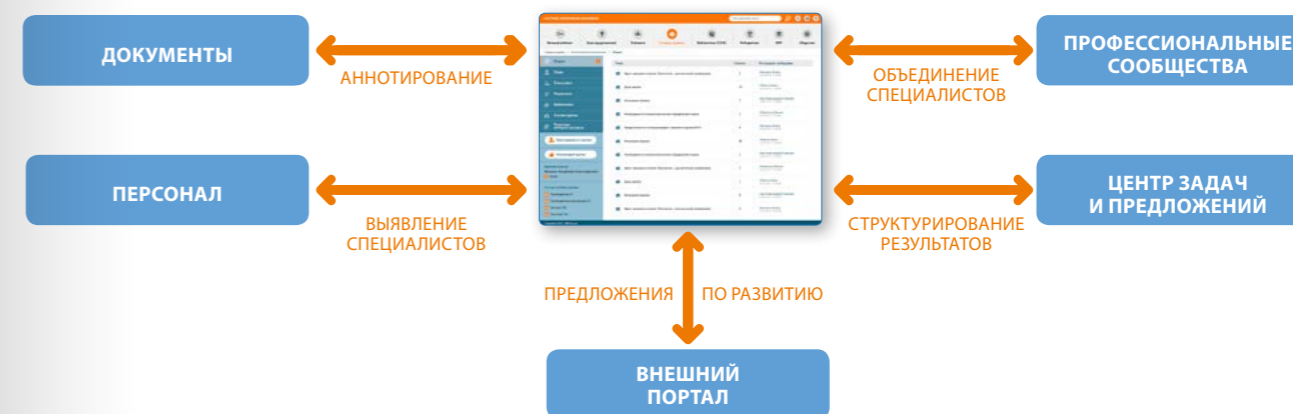


Классификатор производственной деятельности

Древовидный справочник направлений деятельности. Использование классификатора производственной деятельности позволяет:

- классифицировать компетенции специалистов;
- структурировать предложения, подаваемые как внутри компании, так и от внешних партнеров;
- находить специалистов по требуемым компетенциям;
- производить аннотирование документов.

КЛАССИФИКАТОР ПРОИЗВОДСТВЕННОЙ ДЕЯТЕЛЬНОСТИ



Поиск

При накоплении и использовании знаний очень важно обеспечить удобство их поиска. ЕАЕ.СУЗ обеспечивает полнотекстовый поиск по всей базе знаний, а также сужение поиска по направлению деятельности, профессиональному сообществу, разместившему контент, и многим другим атрибутам.



Форум

Основной инструмент выявления знаний внутри Сетевой группы. Здесь происходит коммуникация пользователей (обычных участников и экспертов) по производственным вопросам. Для выявления как наиболее значимых ответов, так и наиболее компетентных и активных пользователей, в Форум встроен механизм рейтингования.



Личный кабинет

Персонализированная подсистема для удобной работы пользователя. Здесь пользователь может разместить информацию о себе, а также отслеживать поставленные ему задачи, статусы своих предложений, новости по выбранным профессиональным областям, реакцию коллег на размещенный контент и много другое.

СИСТЕМА УПРАВЛЕНИЯ ЗНАНИЯМИ Расширенный поиск

Личный кабинет | Банк предложений | Рейтинги | **Сетевые группы** | Библиотека СУЗ БС | Победители | ОПР | Общество

Сетевые группы > Экологический мониторинг > Форум

Форум

Люди

План работ

Результаты

Библиотека

Состав группы

Полезные интернет-ресурсы

Присоединись к группе

Рекомендуй группу

Администратор
Мусихин Владимир Александрович
52165

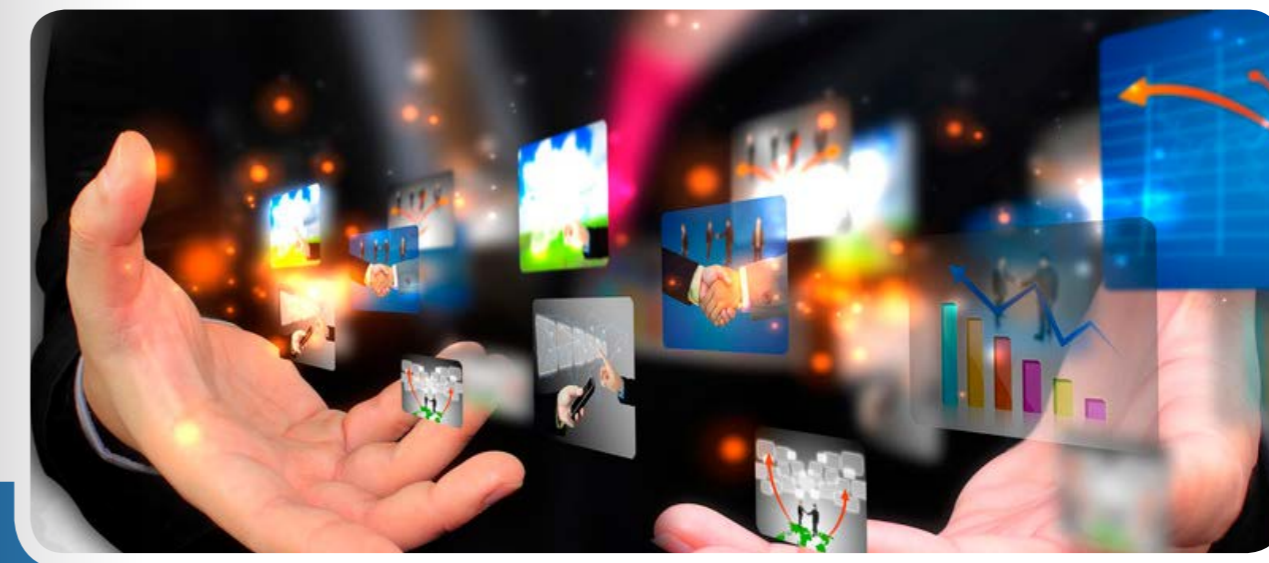
Состав сетевой группы

- Руководитель (1)
- Руководитель направления (1)
- Эксперт (29)
- Участник (16)

Темы	Ответы	Последнее сообщение
Идея с внешнего портала: Технология... высокоточной гравиметрии	3	Romanov Andrej 26.05.2015 11:36:48
Дома никиты	10	Obuhov Anton 26.05.2015 11:36:48
Испытания скважин	7	Ким Александр Ен-Гирович 26.05.2015 11:36:48
Необходимость палеонтологических определений в керне	1	Khakimova Zhanna 29.05.2015 11:36:48
Предложения по электроразведке с внешнего портала КСУЗ	4	Romanov Andrej 26.05.2015 11:36:48
Испытания скважин	46	Obuhov Anton 26.05.2015 11:36:48
Необходимость палеонтологических определений в керне	1	Ким Александр Ен-Гирович 26.05.2015 11:36:48
Идея с внешнего портала: Технология... высокоточной гравиметрии	7	Khakimova Zhanna 29.05.2015 11:36:48
Дома никиты	1	Obuhov Anton 26.05.2015 11:36:48
Испытания скважин	4	Ким Александр Ен-Гирович 26.05.2015 11:36:48
Идея с внешнего портала: Технология... высокоточной гравиметрии	6	Romanov Andrej 26.05.2015 11:36:48

Copyright © 2015 ЕАЕ Консалт

Форум сетевой группы, возможность обмена знаниями внутри профессионального сообщества.



В ЧЕМ ПРЕИМУЩЕСТВА СУЗ?

- 1 Модульность системы**

Заказчик может выбрать и внедрить именно тот набор подсистем, который наилучшим образом удовлетворит потребности организации
- 2 Корпоративные настройки**

Решение легко увязывается с соответствующим корпоративным положением о мотивации/стимулировании работников предприятия.
- 3 Технологичность и эффективность**

Решение реализовано на базе проверенных и хорошо зарекомендовавших себя технологиях MS, знакомых как IT-персоналу, так и пользователям, что обеспечивает низкую стоимость поддержки и сопровождения.





Россия, 115280, г. Москва,
Ленинская слобода, д. 26, стр. 28

Телефон: **+7 (495) 627-8701**

Факс: **+7 (495) 627-4871**

E-mail: **info@eae-consult.ru**

